

## Onze kijk op welzijnswerk...

### ...Perspectief

We helpen mensen om weer overzicht te krijgen en in beweging te komen.



We lopen een stukje met mensen mee, om het daarna weer zelf te kunnen doen.

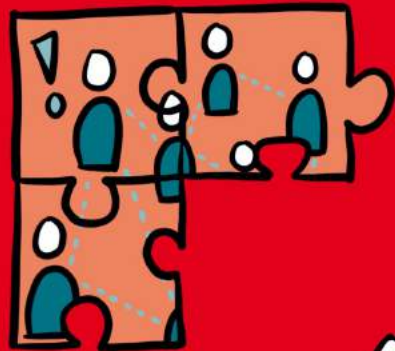
### ...Eigen verantwoordelijkheid

### ...De kracht van welzijn



Welzijn gaat uit van mensen in hun sociale context.

We werken aan krachtige wijken en buurten in een leefbare en sterke samenleving.



We zijn dichtbij de mensen en verbinden mensen, maatschappelijke initiatieven en organisaties.



### ...Werken aan verbinding en vernieuwing

## Onze speerpunten voor 2020-2022 zijn...

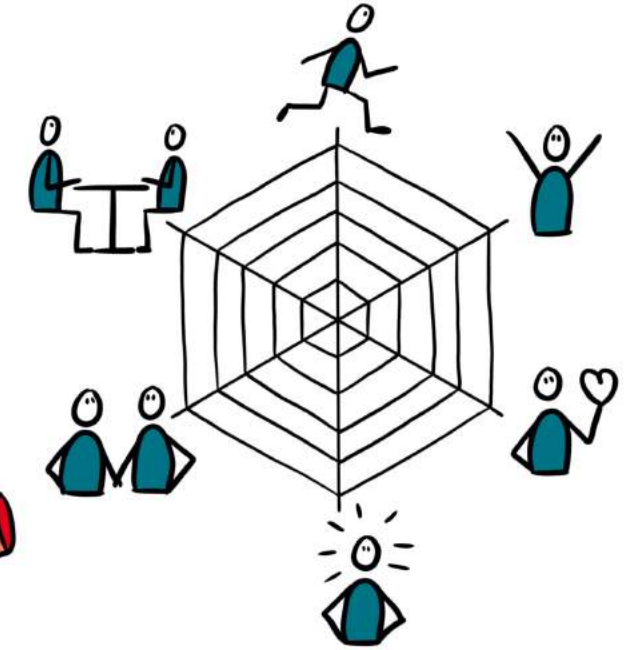


### ...De verbindende aanpak

Als organisatie werken we vanuit de verbindende aanpak en de principes 'niet voor, niet aan, maar met' en het bouwen van sterke relaties.

### ...Positieve gezondheid

Het accent ligt niet op ziekte. Maar op mensen zelf, op hun veerkracht en op wat hun leven betekenisvol maakt.



We kijken met een andere blik naar gezondheid en slaan de brug tussen zorg en welzijn.



### ...Stress-sensitieve dienstverlening

We zijn ons bewust van de invloed van stress op het gedrag en functioneren van mensen. We begeleiden mensen die hun sociale en/of financiële problemen willen oplossen. Met 'Mobility Mentoring' laten we mensen weer grip krijgen op hun leven.

